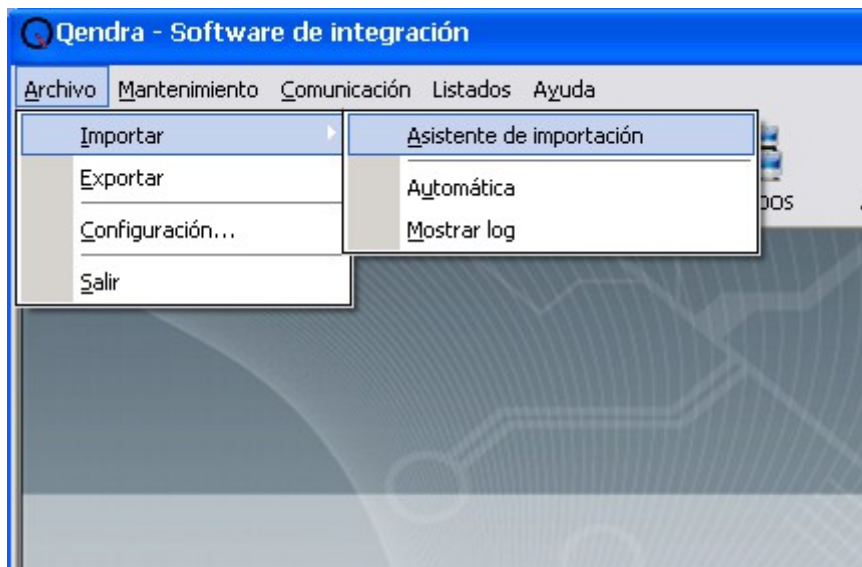
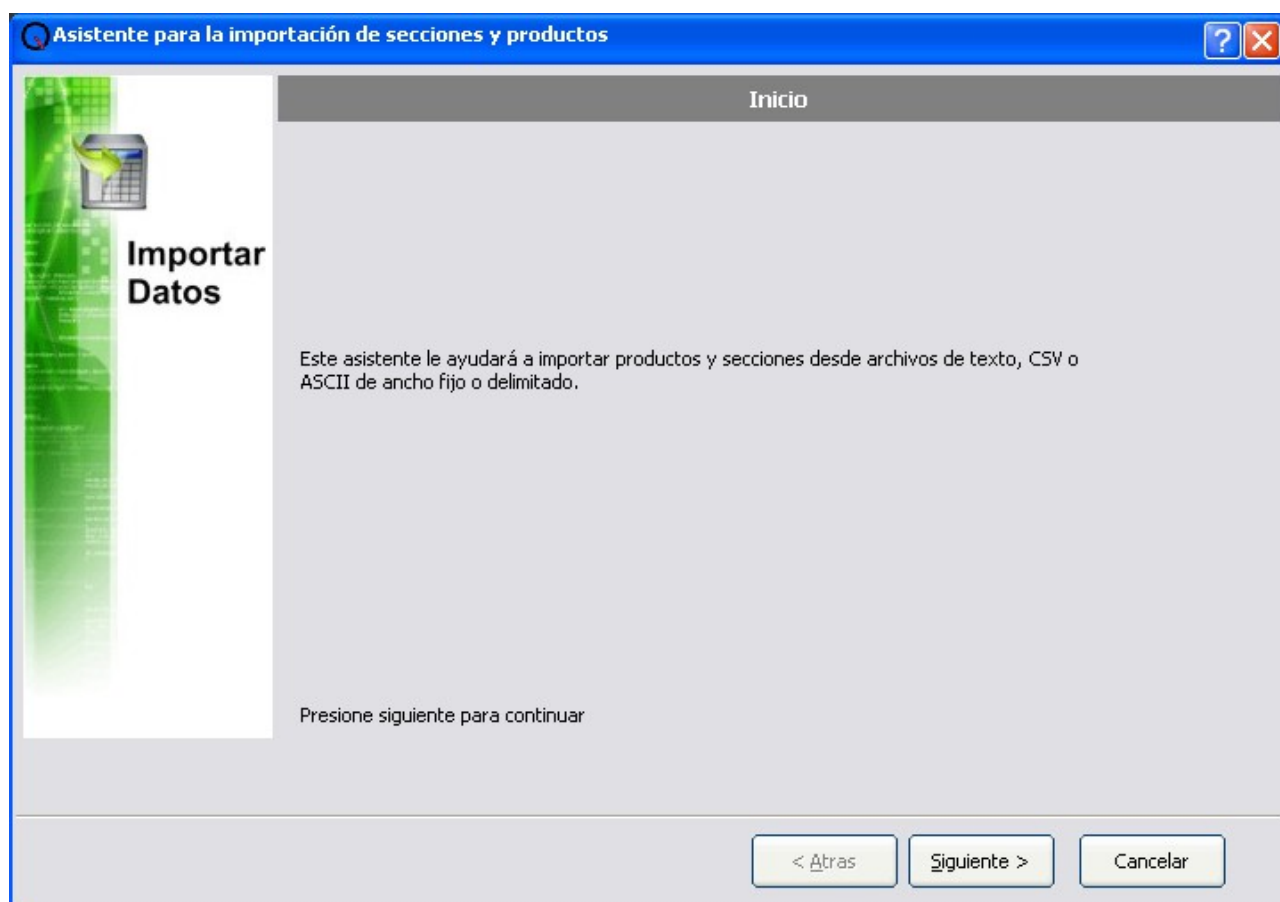


Importar datos

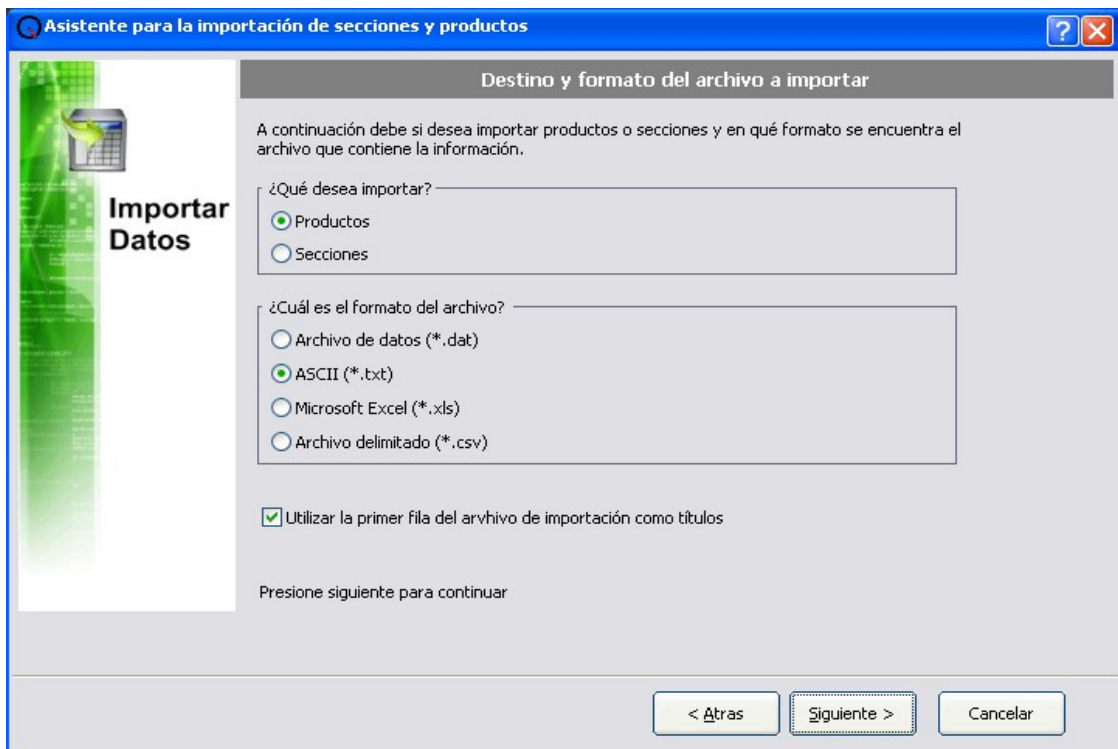
- 1- Ejecutar Qendra
- 2- Click en *Archivo* ---> *Importar* ---> *Asistente de importacion*



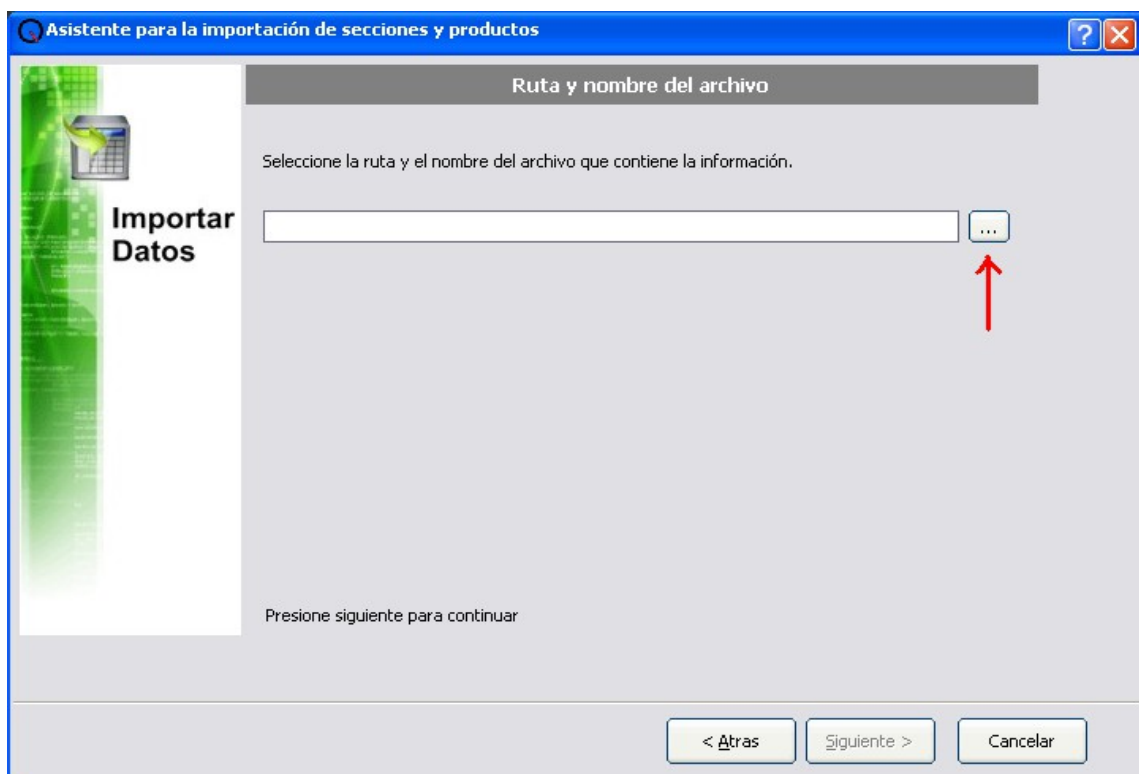
- 3- Se iniciara el asistente, click en *Siguiente*:



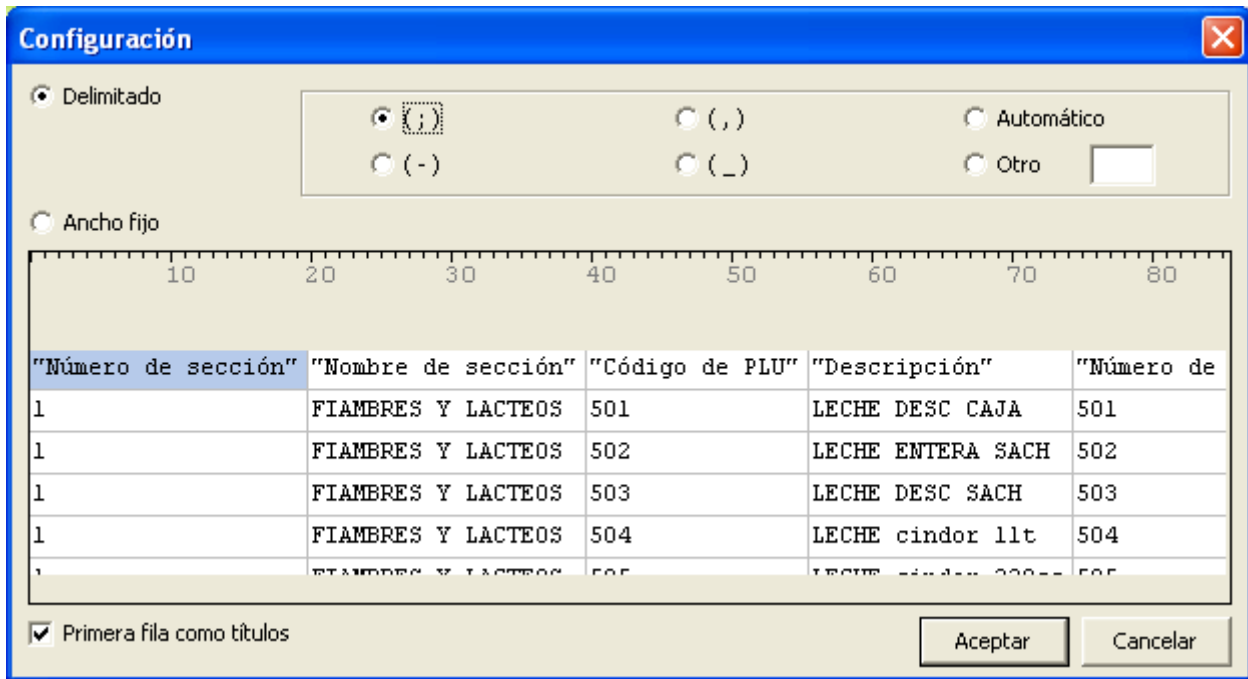
4 – Seleccionar listado a Importar (Secciones o Productos) y el formato del archivo con los datos. Click en **Siguiente**:



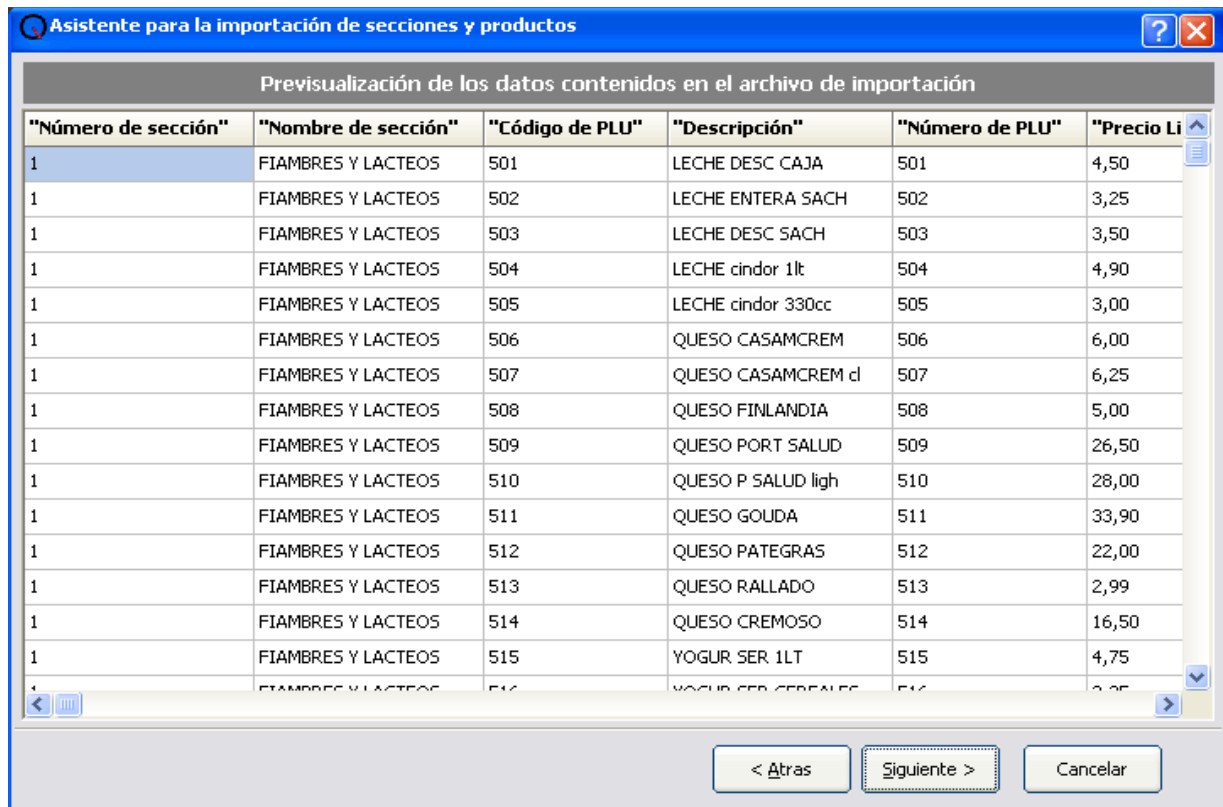
5 – Seleccionar el archivo de importacion haciendo click en "...". Luego click en **Siguiente** para continuar:



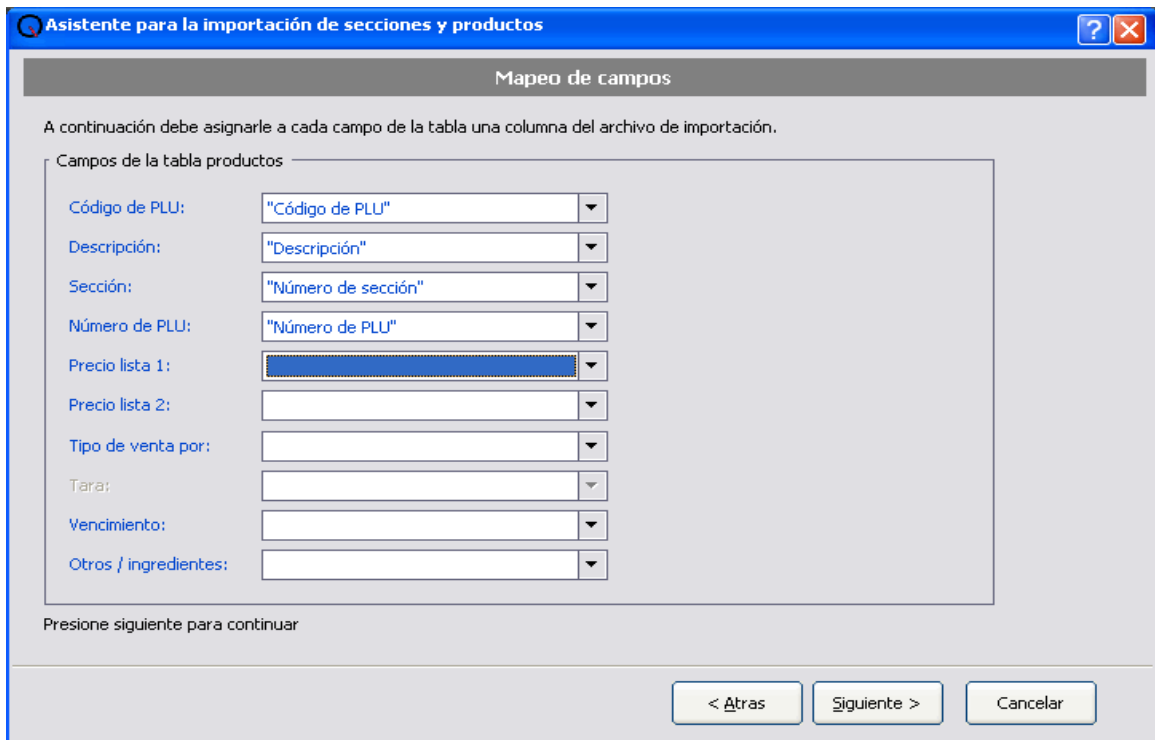
6 – La siguiente ventana depende del formato del archivo. En este ejemplo por haber seleccionado *Archivo delimitado (*.csv)* en el paso 4, nos solicita definir el delimitador, click en *Aceptar*.



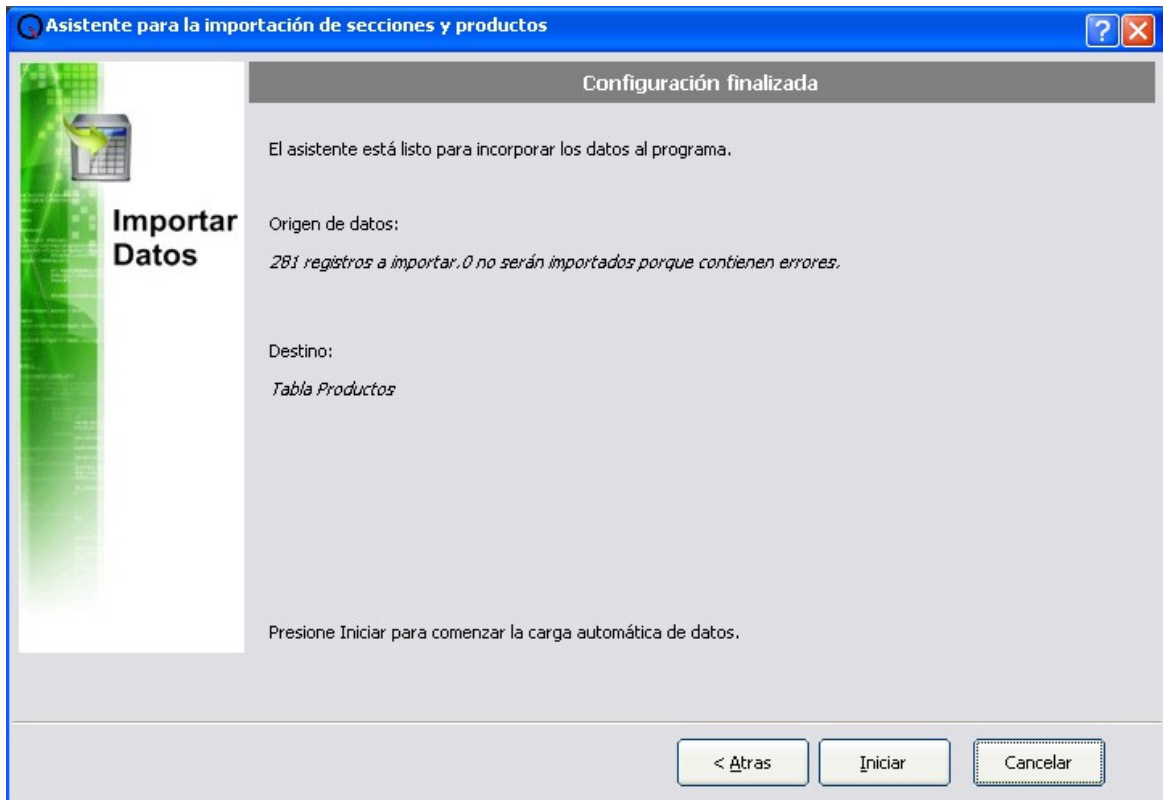
7 – Luego nos presentara una pantalla de previsualizacion de los datos por importar. Click en *Siguiente*.



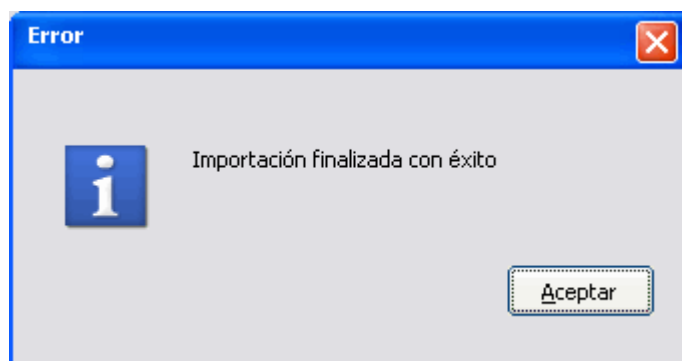
7 – Ahora deberemos “mapear” los datos del archivo de importacion con los campos correspondientes, es decir, indicar a que campo corresponde cada dato en el archivo. Luego click en **Siguiente**.



8 – Veremos una pantalla en la cual nos indicara los registros a importar. Click en **Iniciar**.



9 – Una vez importados los datos correctamente veremos la siguiente pantalla. Click en *Aceptar*.



SYSTEL S.A.

E-mail: postventa@systel.com.ar

Visitenos en www.systel.com.ar